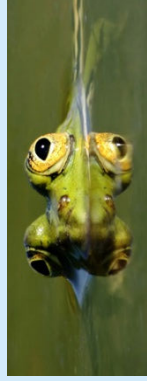


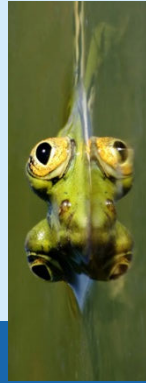


Agència Catalana
de l'Aigua



ÉS POSSIBLE LA RECUPERACIÓ DEL RIU LLOBREGAT?

Plans i Projectes



Lluís Godé (lsgode@gencat.cat)

Molins de Reis, 5 de febrer de 2011



Generalitat de Catalunya
Departament de Territori
i Sostenibilitat

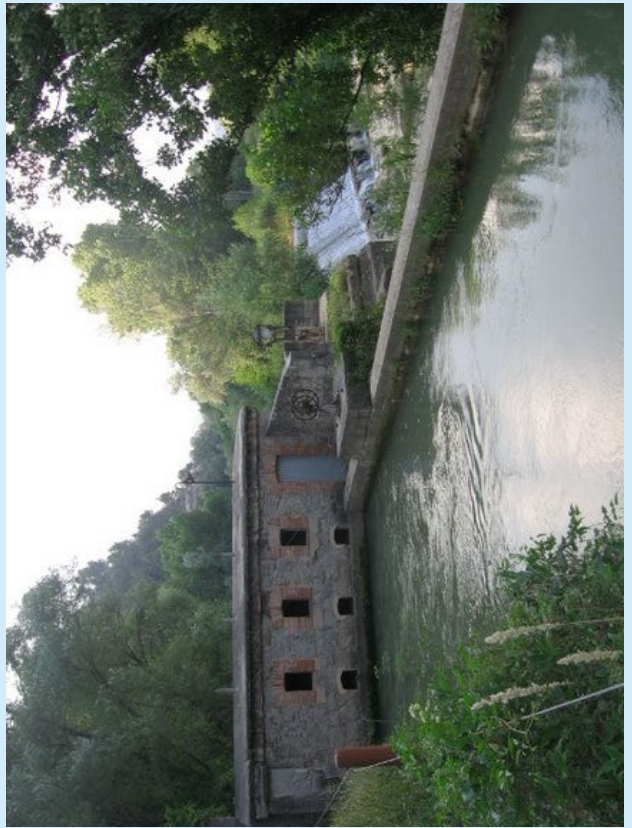
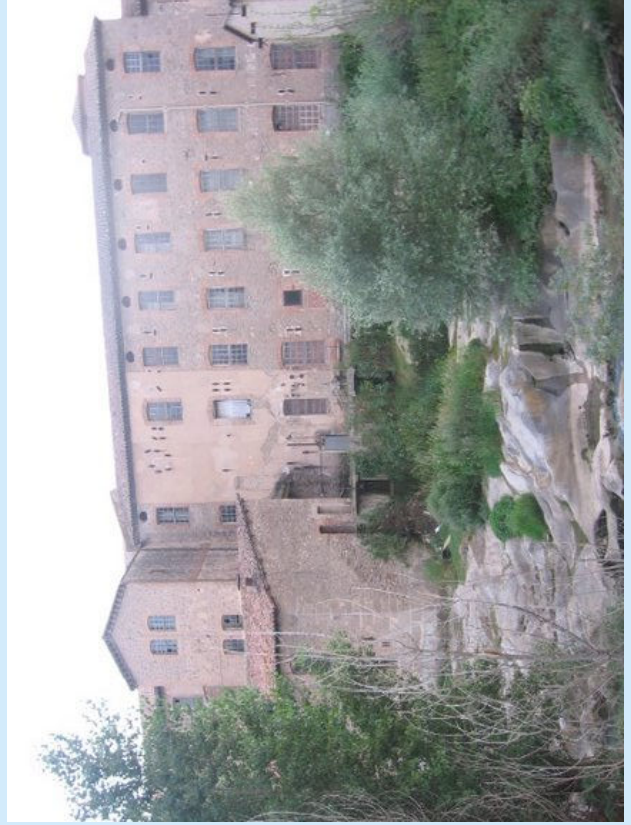
PLANS I PROJECTES

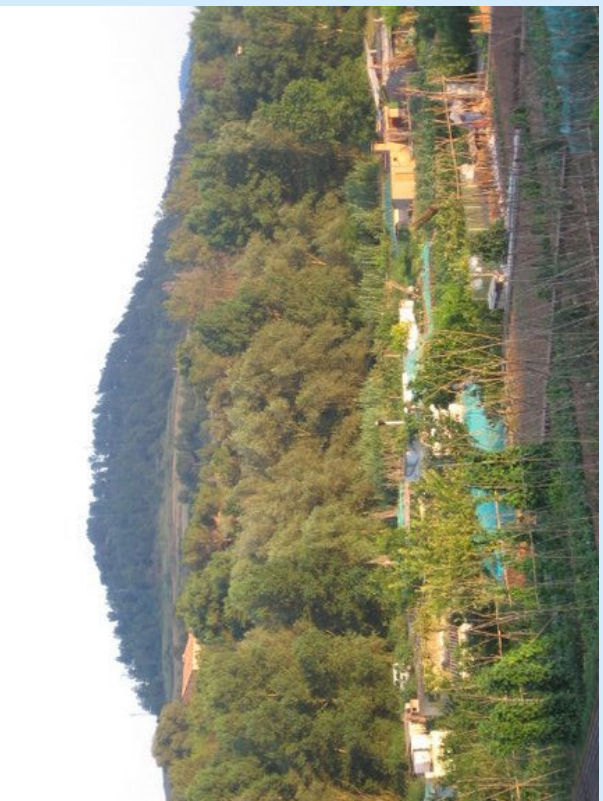
- Pla de Gestió del Districte de Conca Fluvial de Catalunya.** Element central de planificació de la política de l'aigua, d'acord amb el que preveu la Directiva Marc de l'Aigua. Aprobat el 23 de novembre de 2010.
- Programa de Mesures.** Concreta les línies d'actuació a seguir per assolir els objectius del Pla de Gestió. Aprobat el 23 de novembre de 2010.
- Pla de Gestió Específic dels Espais Fluvials de la conca del Baix Llobregat i Anoia.** Delimita en detall els espais fluvials de l'àmbit i proposa actuacions concretes de millora, així com criteris generals d'intervenció i usos administratius. En tràmit d'aprovació per acord de Govern.
- Altres plans sectorials diversos. PSARU, PSARI, implantació de cabals de manteniment, etc.**
- Projectes i actuacions concretes derivats de la planificació o coherents amb ella.**

SITUCIÓ A L'ALT I MIG LLOBREGAT

- Si bé a l' Alt i Mig Llobregat no s'ha registrat una pressió tan forta com al Baix Llobregat, també hi ha molts trams degradats o amenaçats i es constaten diversos problemes:
 - ✓ Només néixer ja se'l deriva una part del seu cabal causant problemes per garantir el seu cabal ecològic o de manteniment. Les derivacions es succeeixen, en especial a la zona de les colònies, d'altra banda d'elevat valor patrimonial.
- L'embassament de La Baells, garantia d'abastament de l'àrea metropolitana, suposa una seria dificultat a la continuïtat ictícola i a la naturalitat del règim hidrològic i la dinàmica del sediment.
- Al voltant de Balsarany-Sallent travessa la zona minera amb la problemàtica de la salinitat.
- Amplès zones del Llobregat mig tenen les riberes degradades i substituïdes per hortes abusives i marginals i/o amb força presència de canya americana.

- En determinades zones són possibles actuacions dirigides a la restauració o en el seu cas recuperació d'espais fluvials
 - ✓ Projecte Riu Verd: Conveni amb Consell Comarcal del Bages amb actuacions amb 10 municipis
 - ✓ Conveni amb el Parc Fluvial de Colònies del Llobregat pel meandre de l'Ametlla de Merola a Puig-Reig
 - ✓ Conveni amb l'Ajuntament de Sallent
 - ✓ Diverses actuacions segons convocatòries de subvenció a actuacions de gestió conservació i recuperació d'espais fluvials; noves actuacions a Sallent, Castellbell i el Vilar, Talamanca
- Millora de la problemàtica de la salinitat amb el col·lector de Salmorres i les seves ampliacions
- Pla Sectorial de cabals de manteniment amb l'objectiu de garantir cabals ecològics





SITUACIÓ AL BAIX LLOBREGAT



INVASIÓ DE L'ESPAI FLUVIAL

Infraestructures i serveis de tot tipus que afecten fortament la morfologia i estat de l'espai fluvial



MANCA DE QUALITAT I QUANTITAT DE CABAL

Les necessitats d'abastament i desenvolupament de l'AMB han implicat fortes detracciions de cabal i elevades càrregues contaminants

SITUACIÓ AL BAIX LLOBREGAT

ALTERACIÓ DE LA QUALITAT HIDROMORFOLÒGICA

Rigidització de marges amb esculleras, motes de contenció, adequació de la llera al pas de grans infraestructures.



SUBSTITUCIÓ DE LES RIBERES PER NUCLIS D' INVASORES

Les freqüents alteracions dels espais fluvials i del nivell freàtic han provocat la colonització per espècies com la canya (*A. donax*).



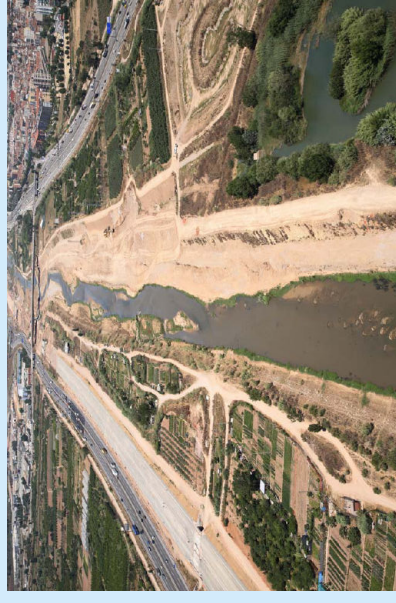
NECESSITAT DE RECUPERACIÓ

- Davant la situació de greu deteriorament de l'estat ecològic i paisatgístic i de rebuig social al riu, sorgeix una clara necessitat d'iniciar la recuperació del riu en tots els aspectes.
- Actualment hi ha un gran consens entre el conjunt d'administracions (local, autonòmica i estatal) sobre aquesta necessitat de recuperar el riu Llobregat.
- És per tant possible la RECUPERACIÓ? Si, en determinades funcionalitats i dins de les moltes limitacions que ens emmarquen la capacitat d'actuació.
- No és en canvi possible la RESTAURACIÓ, atès que això comportaria la supressió de les moltes pressions causants del seu estat de degradació per al retorn a la situació anterior (autopistes, autovies, carreteres, línies ferroviàries d'alta velocitat i convencional, col·lectors i conduccions diverses, polígons industrials i residencials, etc...
- D'acord amb això es duen a terme projectes de RECUPERACIÓ ambiental amb les limitacions pròpies del cas.

PROJECTE DE RECUPERACIÓ MEDIAMBIENTAL DE L'ESPAI FLUVIAL DEL LLOBREGAT AL BAIX LLOBREGAT

ANTECEDENTS

- Proposta de recuperació ambiental dels marges del riu Llobregat de Martorell fins al mar (ACA, 2001).
- Planificació de l'Espai Fluvial del Baix Llobregat (ACA, 2003): definició de l'espai fluvial, zonificació d'usos, diagnosi, propostes de millora
- Projecte Marc de recuperació mediambiental de l'espai fluvial del Llobregat a la comarca del Baix Llobregat (MMAMB, 2001)
- Creació del Consorci per a la recuperació i conservació del riu Llobregat (2006).



ACTUACIONS EXECUTADES I EN CURS AL BAIX LLOBREGAT

-Tram 1 Fase 1: Pont del diable-passera groga **EXECUTADA**

-Tram 2 Fase2 : Passera groga- riera de Rubí **EXECUTADA**

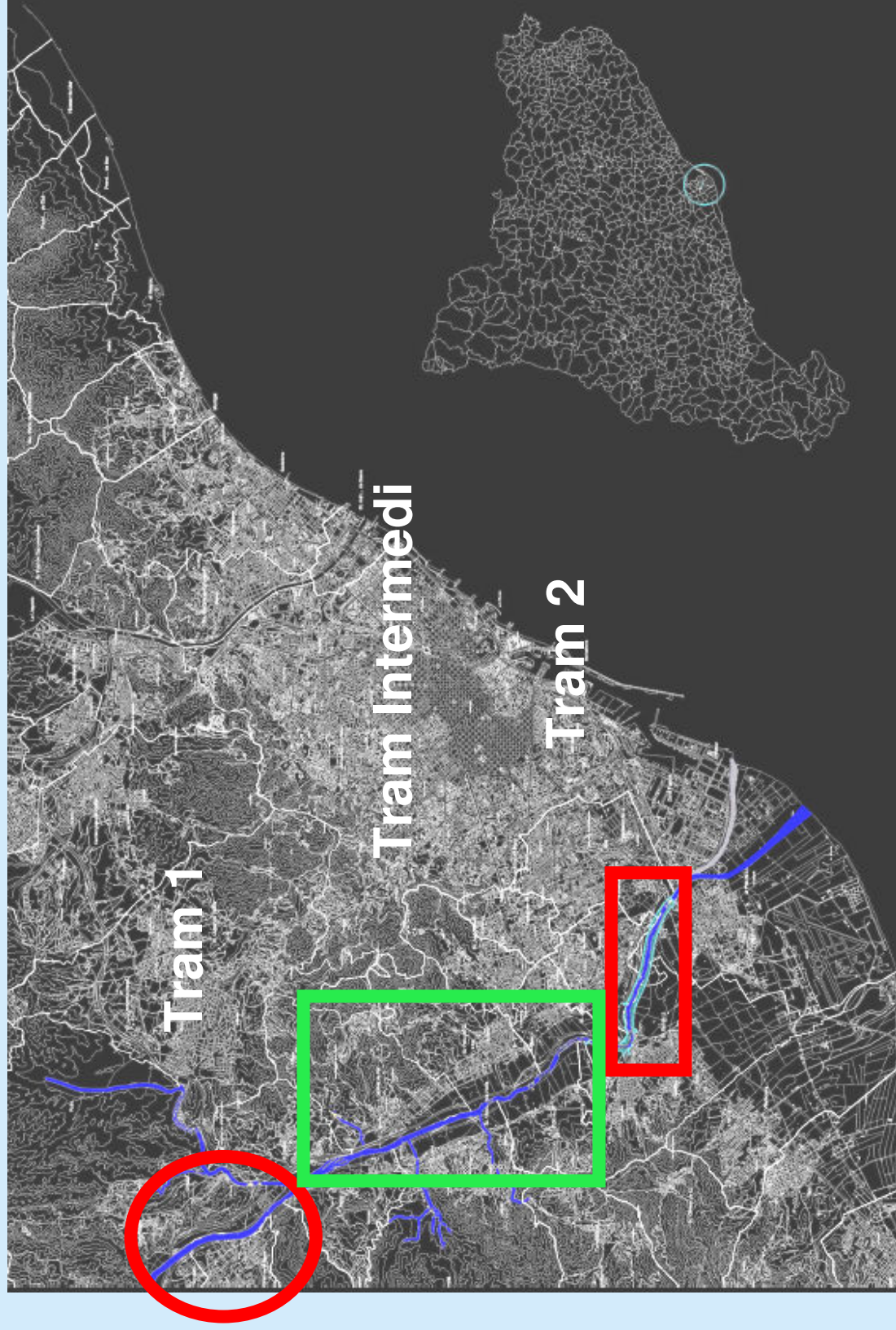
-Aigües avall de l'aiguabarreig Riera de Rubí- Llobregat **EXECUTADA**

-Tram intermedi: riera de Rubí- Sant Joan Despí
-Camins **gairebé EXECUTADA**
-Reposicions ADIF (bàsicament marge dret) **EXECUTADA**
-Recuperacions marge esquerre **PENDENT**

-Tram 2 Fase 1: Sant Joan Despí- C31 **EXECUTADA**

-Tram 2 Fase 2
AVANÇADA **EXECUCIÓ**

ÀMBIT PER A LA RECUPERACIÓ DEL RIU LLOBREGAT AL BAIX LLOBREGAT



ÀMBIT PER A LA RECUPERACIÓ DEL RIU LLOBREGAT AL BAIX LLOBREGAT



TRAM 1. DADES GENERALS

Longitud aprox 6 Km Amplada mitja llera = 60-80 m Superfície = 130Ha
Localització: T. M. Martorell, Castellbisbal, Corbera, Sant Andreu de la Barca iallejà

Llera d'avingudes
- Cabal formatiu de 301 m³/s



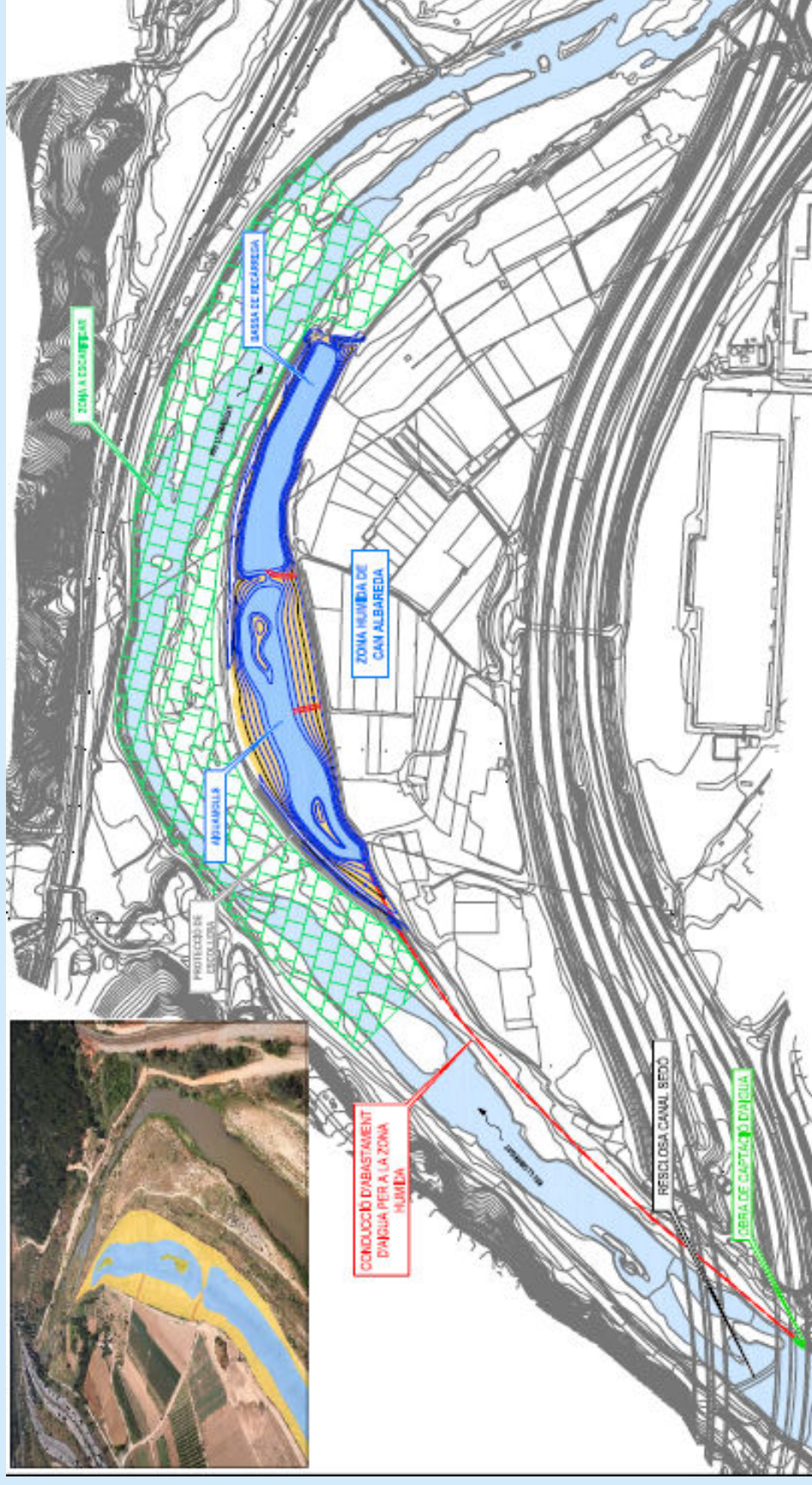
OBJECTIUS GENERALS

- Afavorir la connectivitat biològica longitudinal i transversal del riu i rieres tributàries
- Recrear comunitats de ribera adients amb les condicions actuals de l'espai fluvial
- Fomentar i facilitar el gaudi i ús social del riu potenciant els aspectes paisatgístics i naturals

TRAM 1. DADES GENERALS



TRAM 1. ACTUACIONS SOBRE QUALITAT BIOLÒGICA



Restauració dels aiguamolls de Can'Albareda com a basses de recàrrega i afavoriment d'ambients naturals

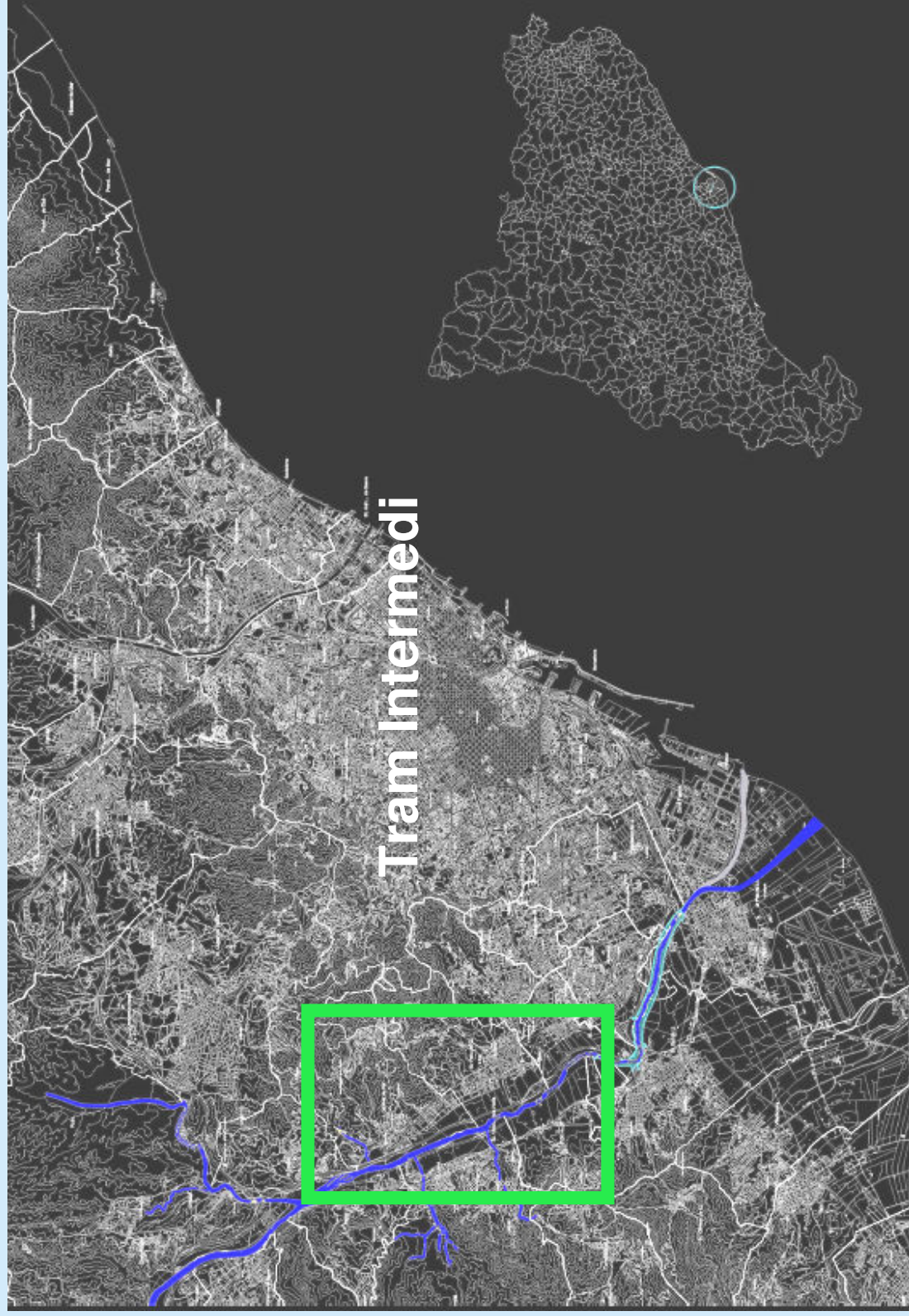
TRAM 1. ACTUACIONS SOBRE QUALITAT BIOLÒGICA



Plantacions de mòduls de vegetació de ribera i helòfits i pantalles visuals



ÀMBIT PER A LA RECUPERACIÓ DEL RIU LLOBREGAT AL BAIX LLOBREGAT



ACTUACIONS DE RECUPERACIÓ DE L'ADIF

DADES GENERALS

Longitud Tram Papiol-Sant Vicenç dels Horts: 3,34 Km

Longitud Tram Sant Vicenç dels Horts-Santa Coloma de Cervelló: 2,77 Km

Amplada mitja llera = 120 m

Cabal de disseny: 4.000 m³/s (equivalent al període de retorn de 300-400 anys)

Talussos amb pendent 2H:1V

AFECCIONS

Modificació de la secció per adaptar-la al cabal de disseny

Consolidació dels talussos fluvials amb escollera

Afeccions sobre la dinàmica de sediments

Homogeneïtzació de la llera

Invasió de l'espai fluvial amb la plataforma i el camí de servei

Proyecto de cumplimiento de prescripciones de la L.A.V. Madrid-Zaragoza-Frontera Francesa. ADIF.

ACTUACIONS DE RECUPERACIÓ DE L'ADIF

ACTUACIONS

MILLORA DE LA MORFODINÀMICA FLUVIAL

**Creació d'illes i zones inundables
i instal·lació de deflectors.**

REVEGETACIÓ ESCULLERES

**Extesa de terra vegetal,
hidrosembra i plantacions**



ACTUACIONS DE RECUPERACIÓ DE L'ADIF

ACTUACIONS

CREACIÓ DE BANDES HELOFÍTIQUES I ARBUSTOS



Plantació d'espècies helofítiques i
arbustives a la llera

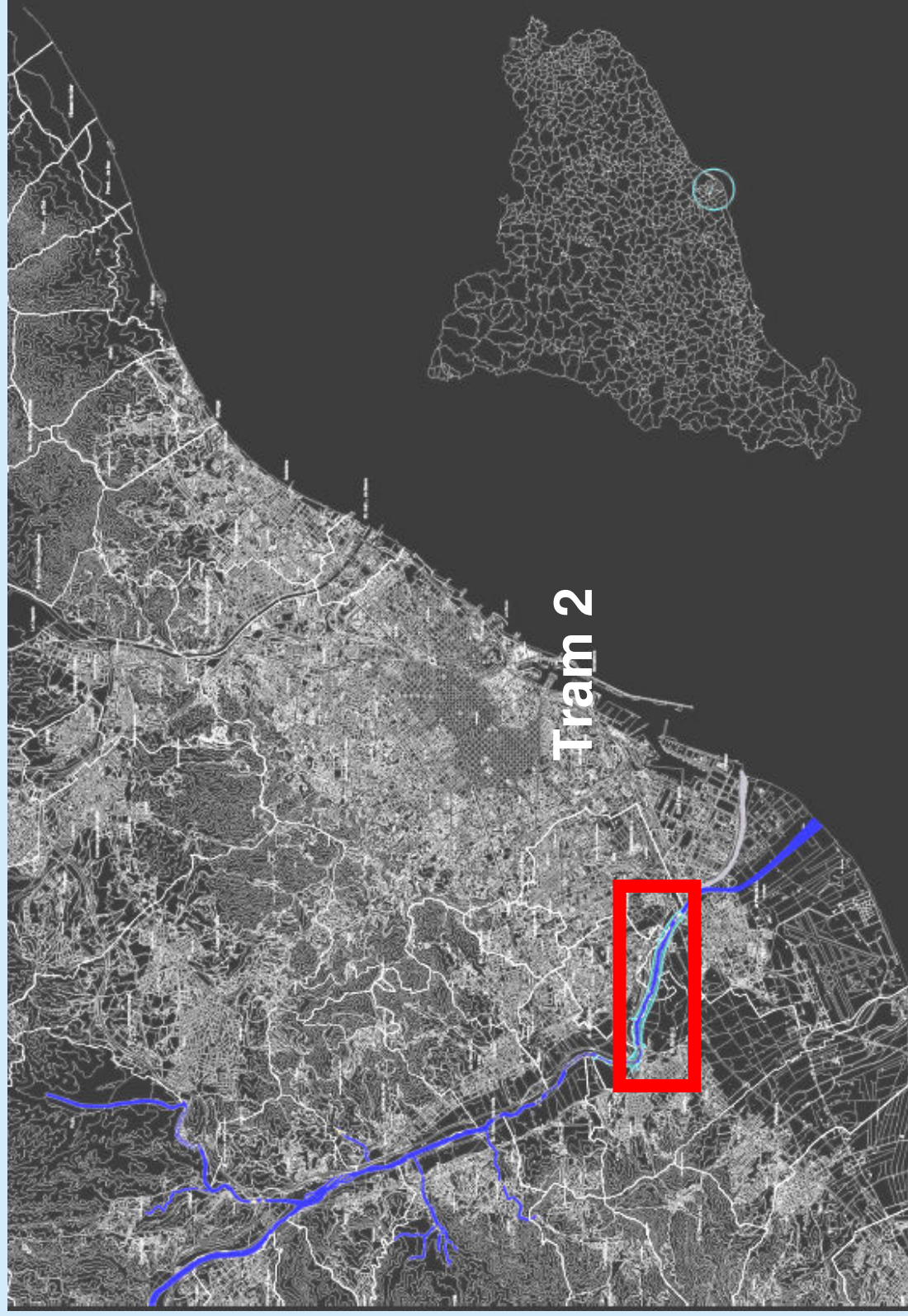


CREACIÓ BASSES DE RECÀRREGA I AIGUAMOLLS



Execució de les basses de
recàrrega a Sant Vicenç dels
Horts

ÀMBIT PER A LA RECUPERACIÓ DEL RIU LLOBREGAT AL BAIX LLOBREGAT



TRAM 2. DADES GENERALS

Longitud aprox 5 Km Amplada mitja llera = 120 m, àmbit d'estudi = 280 m

Superfície = 130 ha

Localització: T. M. Cornellà de Llobregat, St Boi de Llobregat, St Joan Despí, Prat de Llobregat i l'Hospitalet de Llobregat.



Llera d'avingudes

- Cabal formatiu de 377 m³/s
- Amplada morfològica = 60-70 m
- Amplada actual = 120 m (motes protecció)



- Desborda menys freqüentment
- Tendència a perdre amplada i pendent
- Erosió del llit
- Rebaixament perfil longitudinal

TRAM 2. OBJECTIUS

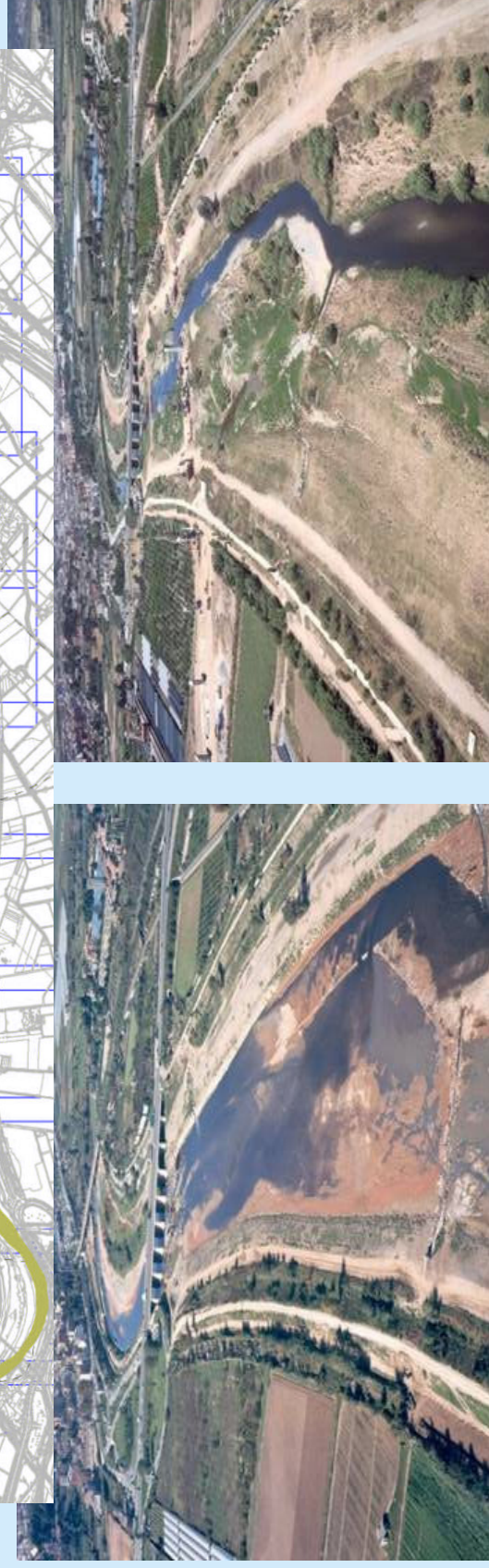
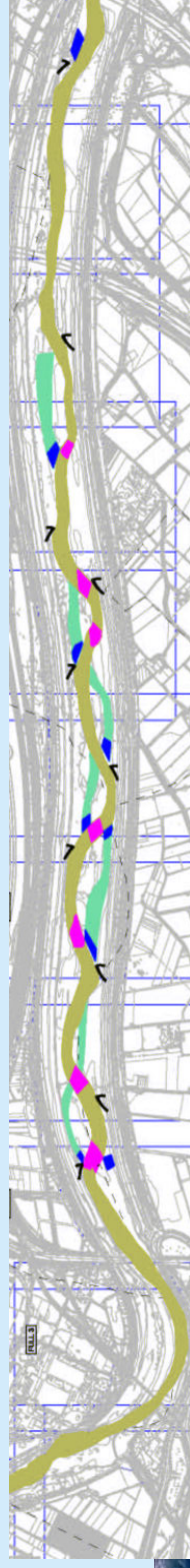
TRAM 2. OBJECTIUS

- Recuperar la connexió del riu amb l'entorn i afavorir la connectivitat social
- Millorar les condicions morfodinàmiques del riu
- Potenciar les comunitats originals de vegetació de ribera
- Potenciar la funcionalitat de l'espai fluvial i recuperar la connectivitat faunística



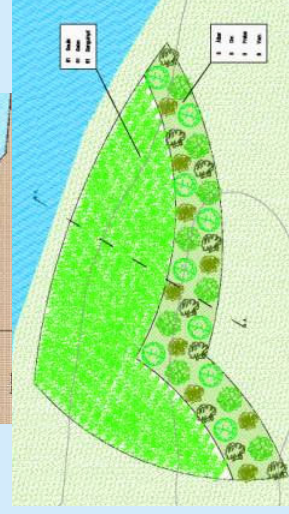
TRAM 2. ACTUACIONS SOBRE QUALITAT HIDROMORFOLÒGICA

- Canvi de la morfologia de la secció fluvial, afavorint la formació d'una llera d'aigües baixes meandriforme: Deflectors, rebaixades de terreny i sobreelevacions
- Cabal de manteniment a partir d'aigua regenerada de l'Edar del Prat

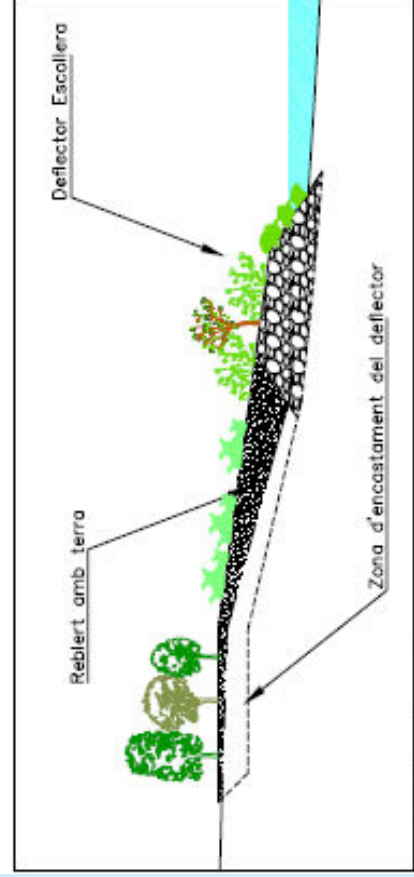


TRAM 2. ACTUACIONS SOBRE QUALITAT BIOLÒGICA

- Eliminació de la vegetació al·lòctona invasora, canya (*Arundo donax*).
- Preservació dels arbres de ribera autòctons existents, protecció d'illes fluvials en bon estat.
- Potenciació d'illes fluvials sense vegetació, plantacions de *Typha angustigolia*, *Phragmites australis*, *Scirpus holoschoemus* i *Salix eleagnos*.
- Foment de la vegetació de ribera existent, amb plantacions mixtes d'espècies arbòries i arbustives de comunitats de ribera En els deflectors i en unitats d'expansió.



TRAM 2. ACTUACIONS SOBRE QUALITAT BIOLÒGICA



SECCIÓ A-A' DE L'ACTUACIÓ EN DEFLECTOR.
E. 1/200

TRACTAMENT T-2
"MATA FLUÏD"

Tipus	Tipus	Projecció
	Area (Cotes: 10000000) / Superfície: 10000000	1:20000

TRACTAMENT T-3
"COMPLEXE AERUÏC DE REBENT"

Tipus	Tipus	Projecció
	Area (Cotes: 10000000) / Superfície: 10000000	1:20000

TRACTAMENT T-4
"COMPLEXE AERUÏC DE DEFLECTOR"

Tipus	Tipus	Projecció
	Area (Cotes: 10000000) / Superfície: 10000000	1:20000



TRAM 2. ACTUACIONS SOBRE CONNECTIVITAT SOCIAL I PAISATGE

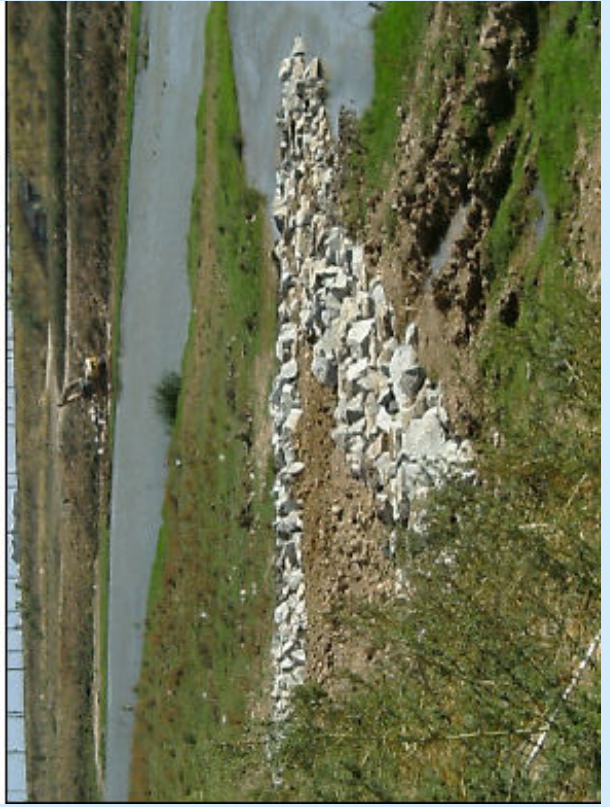
- Revegetació de camins i zones de descans amb espècies de flora autòctona
- Creació d'un parc fluvial (zona actualment ocupada per horts) al marge dret prop de Sant Boi i accessible des del casc antic
- Apantallament per reduir la visió de les infraestructures i del trànsit de vehicles



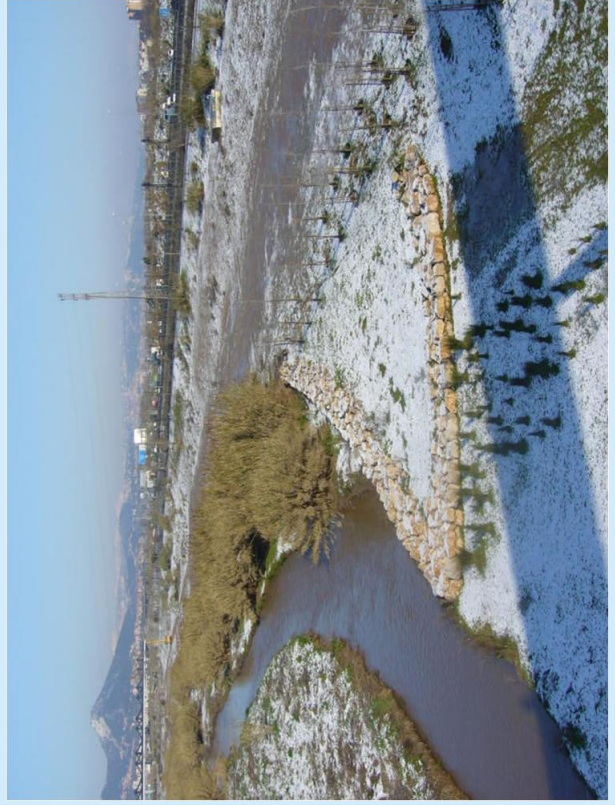
RESTITUCIÓ DE ZONES AFECTADES PER OBRES

- Cada operador que ha efectuat o efectuarà obres que afecten als espais fluvials ha de dur a terme actuacions de restitució o de compensació i d'integració ambiental, paisatgística i social
- ACA amb col·lector de Salmorres. Al mateix temps és una gran oportunitat de crear camins de ribera en els trams on no ho contemplen altres projectes i convertir les “Torres de càrrega” en miradors
- ATLL amb reutilització aigua regenerada i impulsió de la dessaladora
- ENAGAS amb el Gaseoducte
- Ministerio de Fomento amb l'enllaç AP7-A7
- Celsa amb els seus parking











CONCLUSIONS

- No és possible un creixement econòmic que impliqui una major degradació de l'espai fluvial del Llobregat, donat el contexte social i ambiental actual.
- La població del Baix Llobregat reclama la revalorització del riu en el seu paper agrícola, ambiental, hidràulic i social.
- Cal un esforç comú de totes les administracions per tirar endavant tots els plans, programes i projectes previstos per a la millora de la qualitat ecològica.
- El Consorci per a la recuperació i conservació del riu Llobregat ha de jugar un paper clau en impulsar la recuperació i gestió del riu.
- Les entitats socials i ambientals del Baix Llobregat han de fer-se seu aquest espai i col·laborar activament en l'èxit de la seva recuperació

CONCLUSIONS

- **Els projectes de recuperació ambiental del riu Llobregat seran possibles gràcies a la implicació de les diverses administracions estatals, autonòmiques i locals.**
- **Un cop finalitzades les actuacions de recuperació comença una etapa no menys important com és la de manteniment i gestió.**
- **La recuperació ambiental efectiva requereix temps i no entén de legislatures.**

Gràcies per la vostra atenció

