

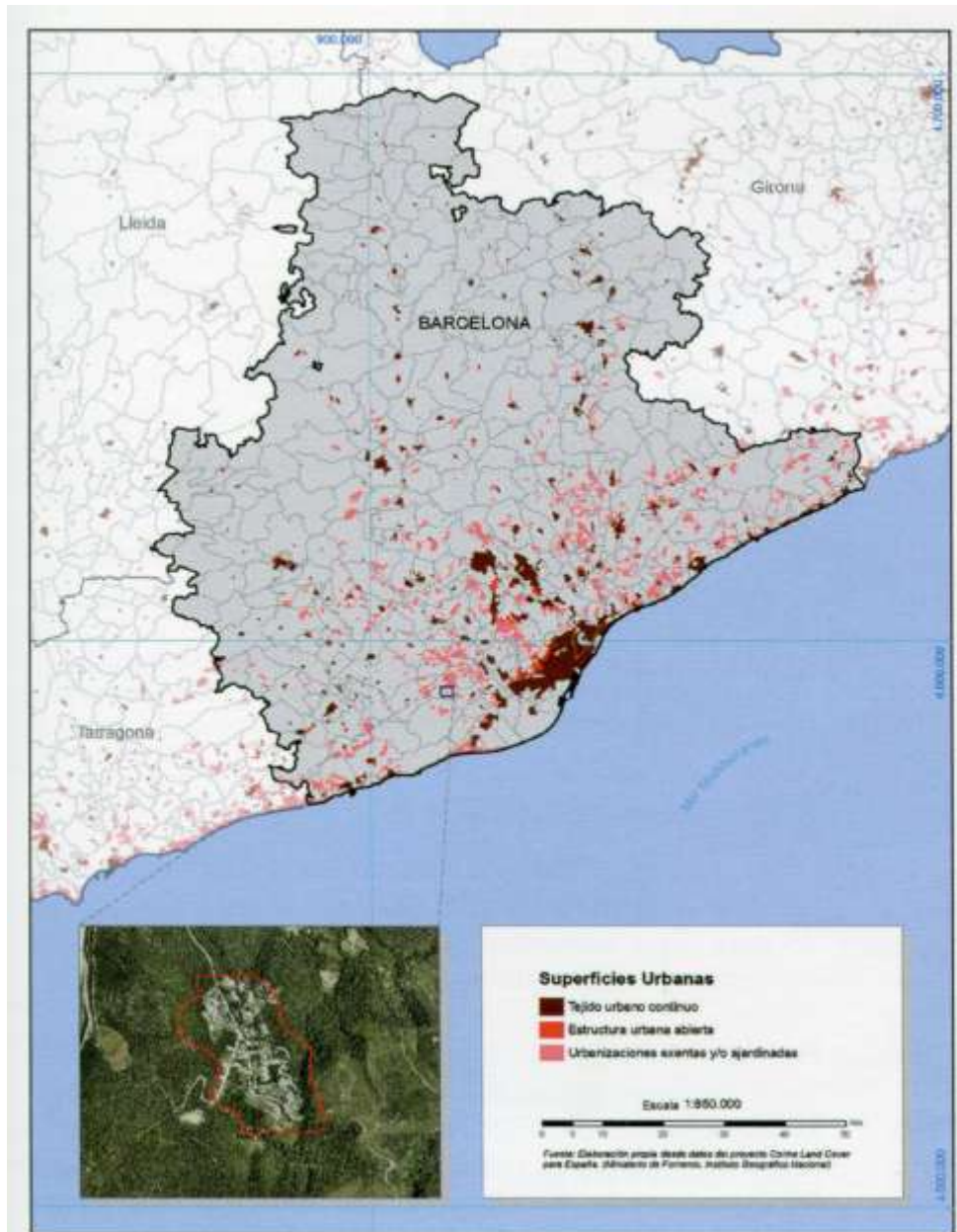
El Llobregat una aproximació



Creixement vertiginós



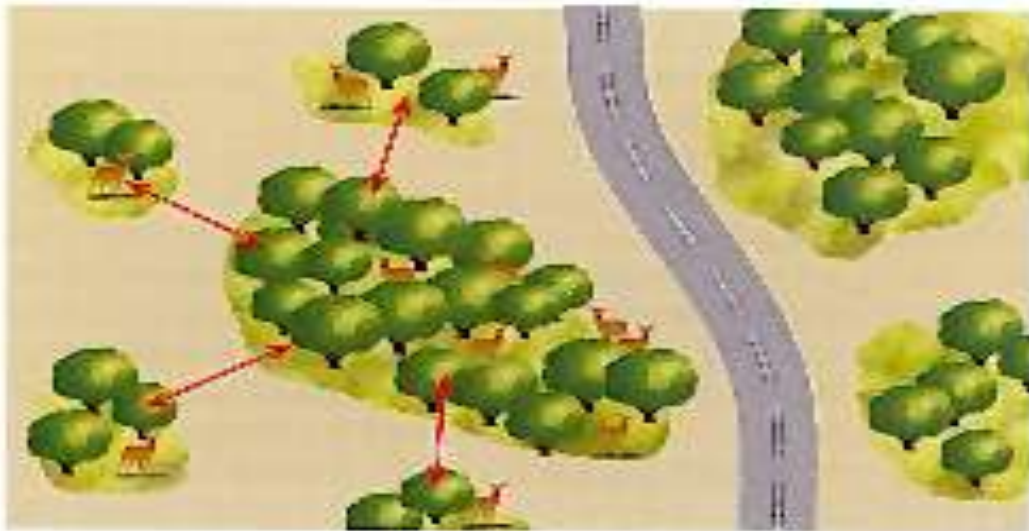
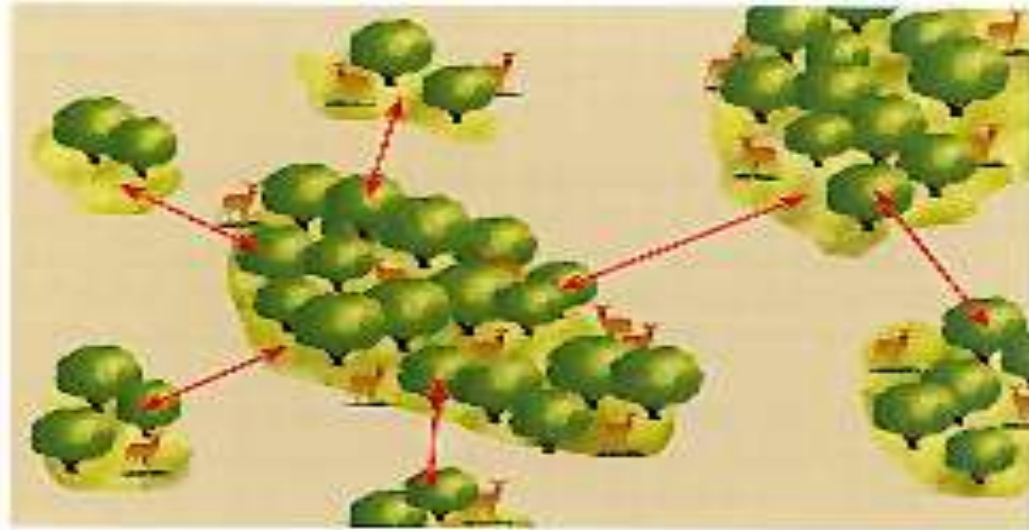
Ciutat difusa



Caos d'infrastructures



Fragmentació



fagina



Geneta



Teixó

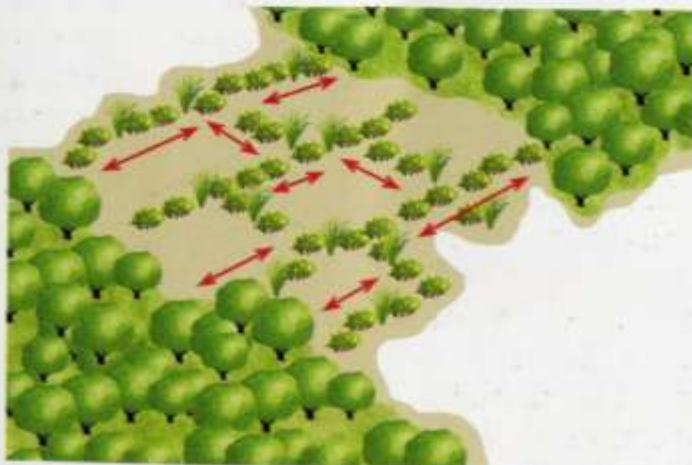
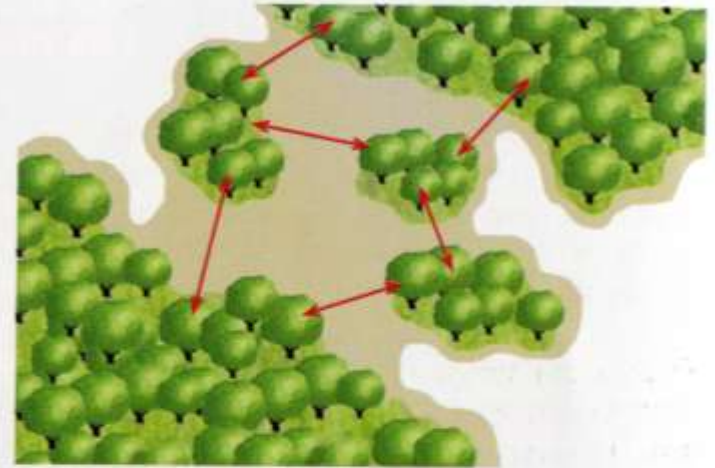


Un pont per la vida



Corredors biològics

Figura 1. Els corredors biològics faciliten el desplaçament d'individus entre els espais naturals. Alguns exemples de corredors poden ser un curs fluvial, un conjunt de petites àrees naturals que connecten dues grans àrees més distants o, també, espais agrícoles gestionats de manera adequada.



Zones nucli: espais d'interès natural



Corredors biològics



Àrees d'influència

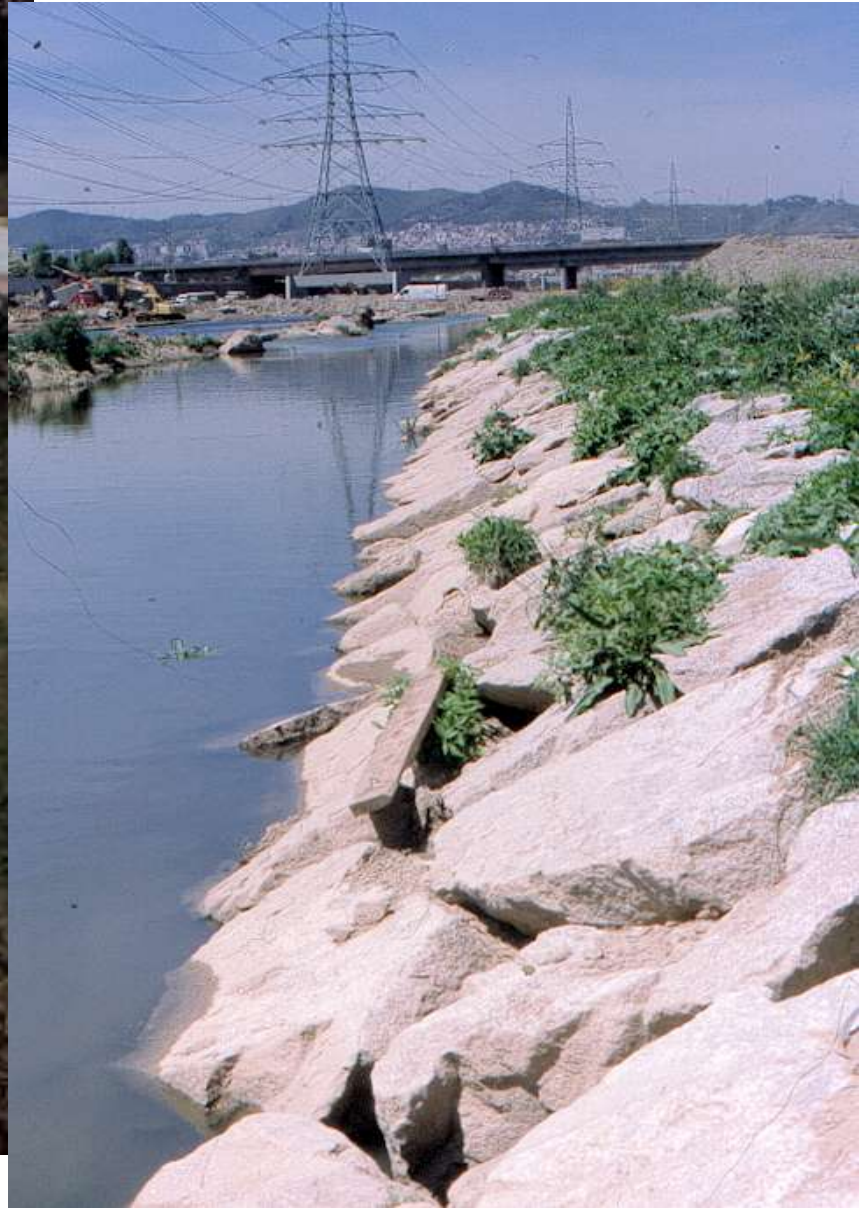
Retalls d'albererdes



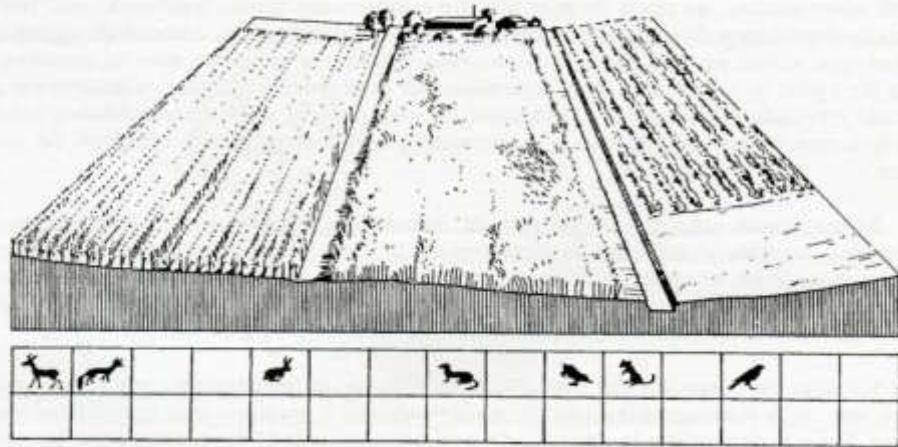
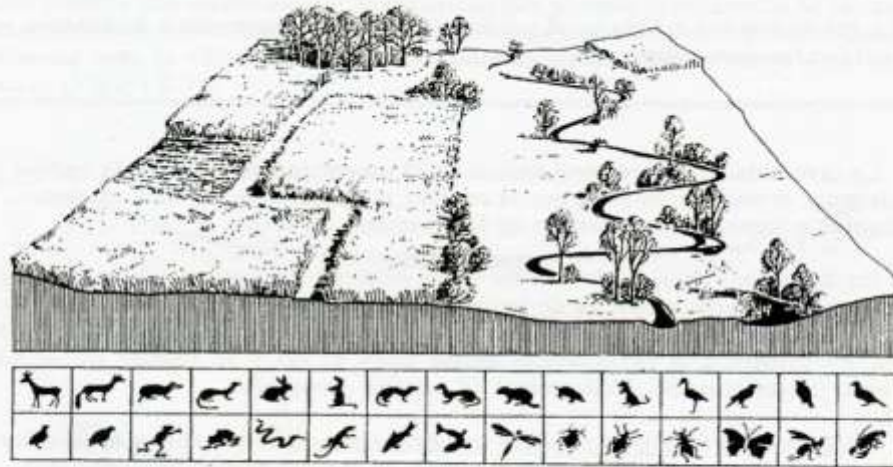


Fig. 106. ALBEREDA LITORAL (*Vinco-Populetum albae*)
Fragments d'albereda litoral sobre les ribes del Llobregat, a
Sant Andreu de la Barca (Baix Llobregat).
(Foto: J. Nuet i Badia).

Canalització i escolleres



biodiversitat



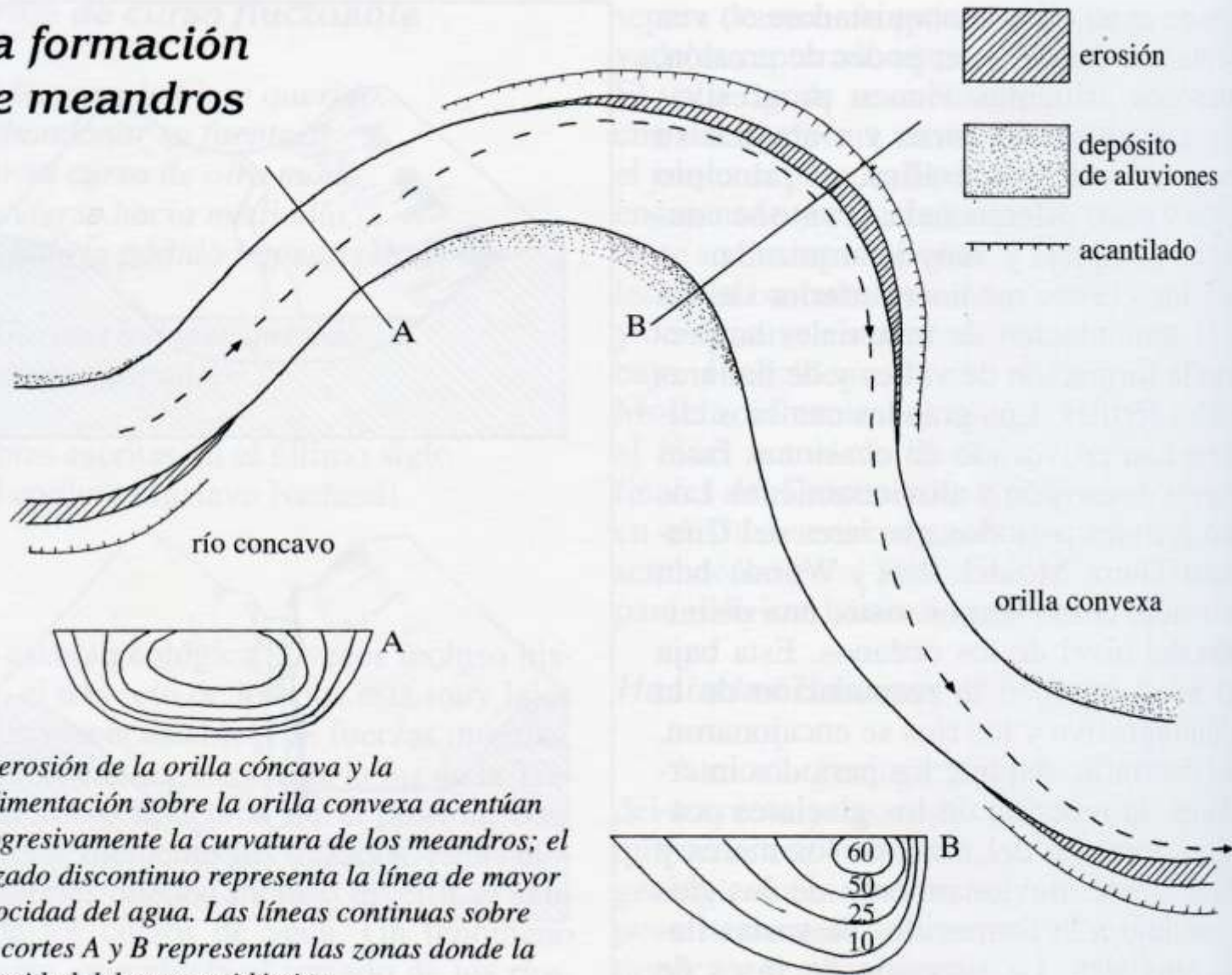
Riuada 1971



Riuada 2000



La formación de meandros

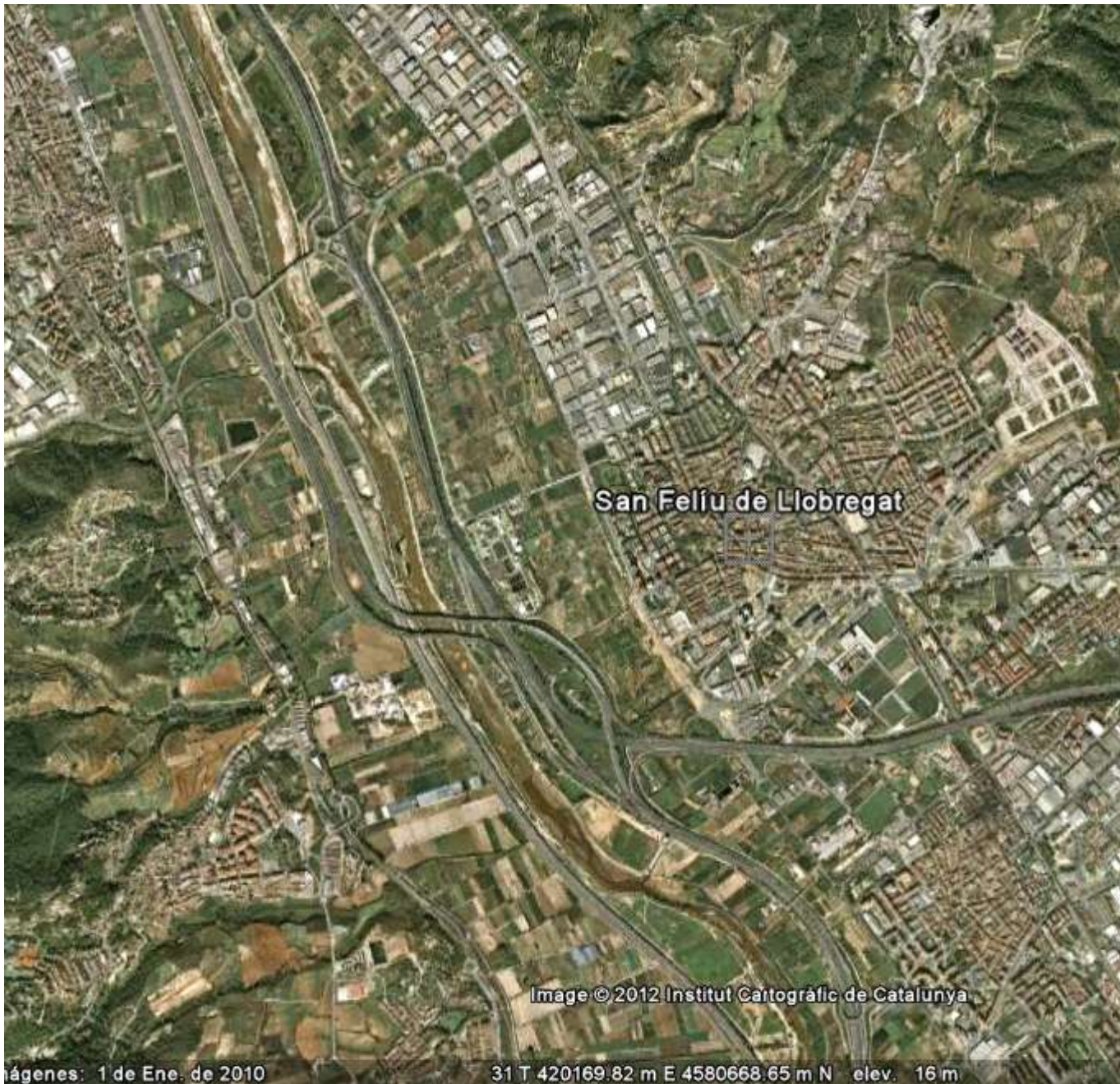


La erosión de la orilla cóncava y la sedimentación sobre la orilla convexa acentúan progresivamente la curvatura de los meandros; el trazado discontinuo representa la línea de mayor velocidad del agua. Las líneas continuas sobre los cortes A y B representan las zonas donde la velocidad del agua es idéntica.

Vall del Llobregat poc abans d'iniciar-se el delta.

La fotografia aèria permet veure el contrast entre els relleus pissarrencs de la Serralada de Marina, en la qual s'ha encaixat l'ample vall del Llobregat, terraplenada per al·luvions quaternaris, entre els quals serpenteja el curs actual (compareu amb el dibuix de la p. 17).





San Feliu de Llobregat

Image © 2012 Institut Cartogràfic de Catalunya

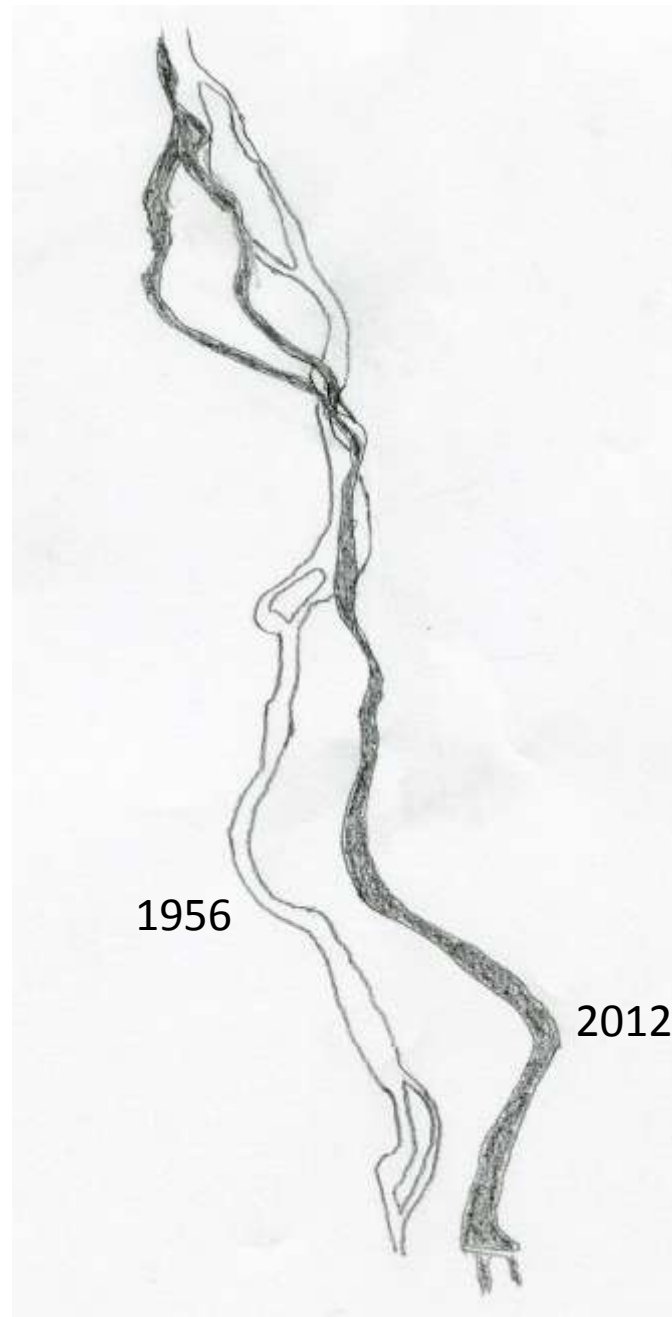
Imágenes: 1 de Ene. de 2010

31 T 420169.82 m E 4580668.65 m N elev. 16 m

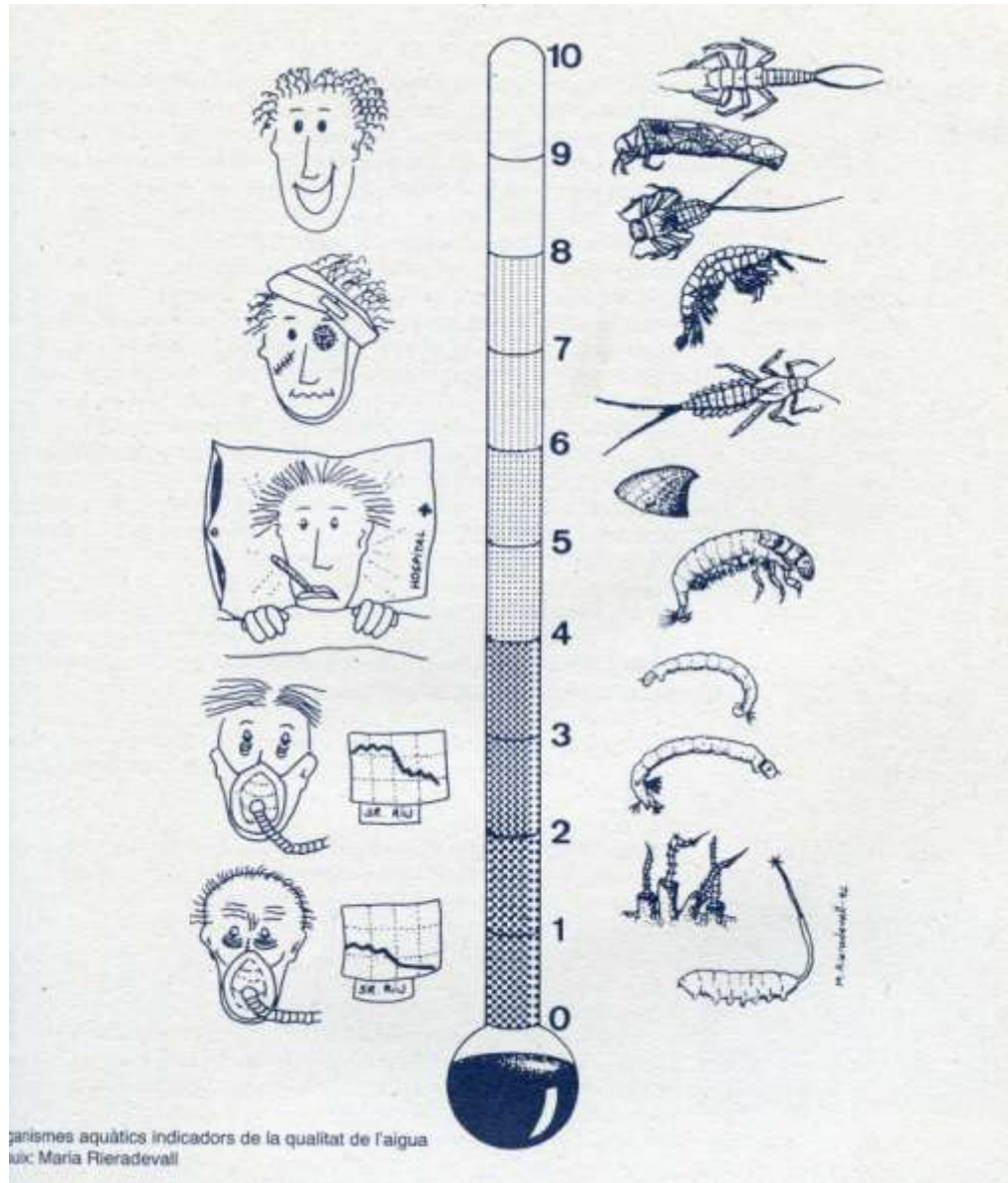
Imatges 1956- 2012



Migració de meandres a Abrera



bioindicadors



macroinvertebrats



Qualitat biològica als 80

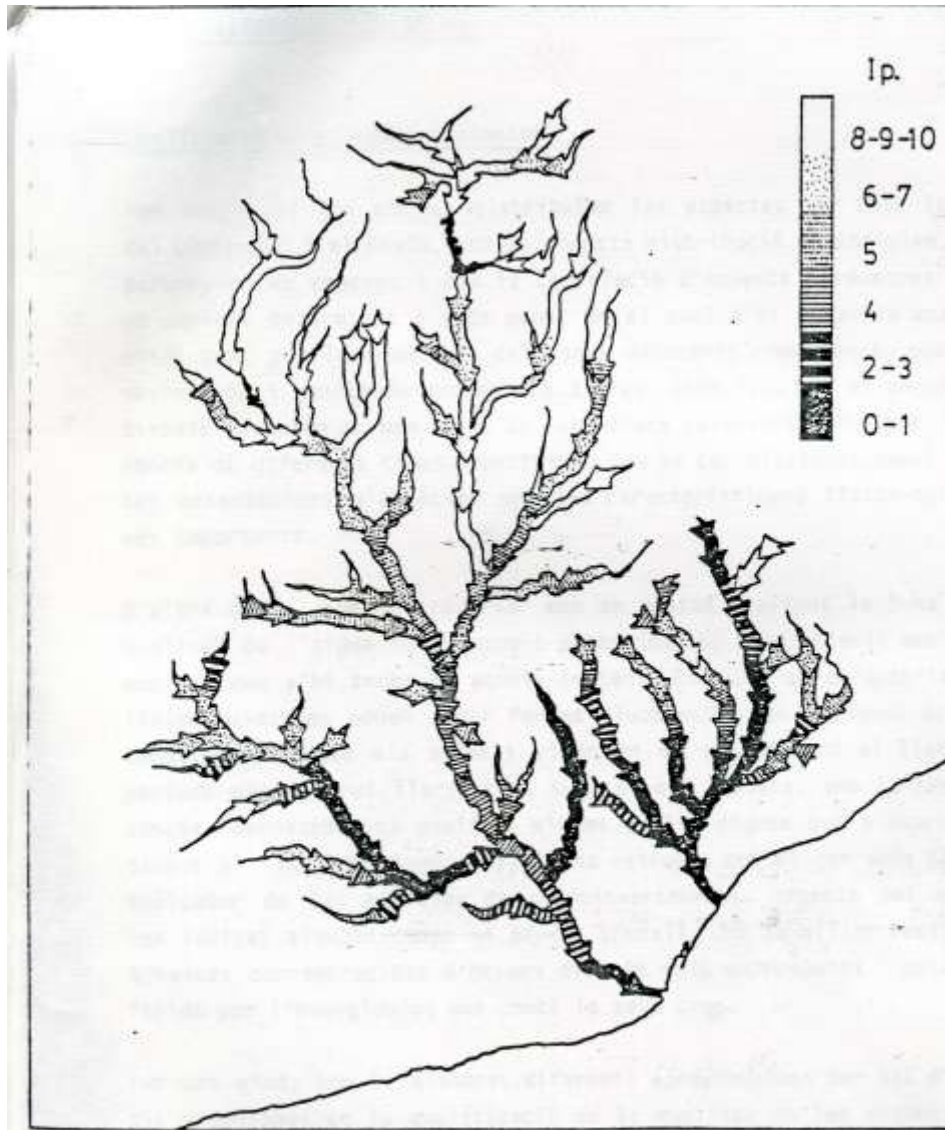


Fig. 54 - Situació global de la qualitat biològica de les aigües al Besòs i al Llobregat.

MARXA DEL LLOBREGAT



lluitem
per un riu viu

20 d'agost al
9 de setembre

Qualitat ara



Nivell de qualitat

-  Molt bo
-  Bo
-  Mediocre
-  Deficient
-  Dolent
-  Dades parcials

Vessament



Runams salins



Fuita al col·lector de salmorres



Prou sal



PROU SAL!

www.prousal.org

Xerrada informativa

a càrrec de membres de la plataforma

Prou Sal!

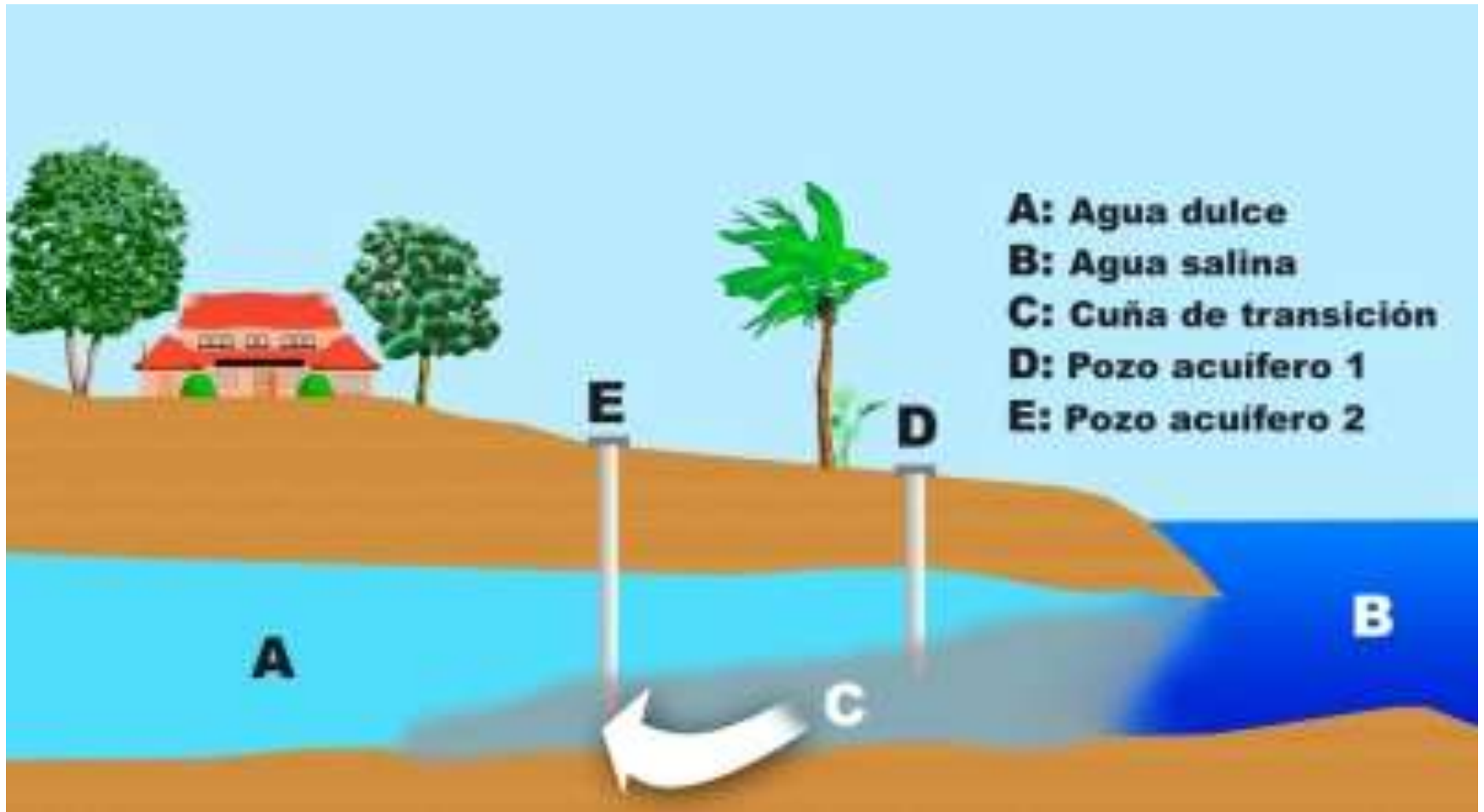
de Sallent

Dia: Dissabte 19 de Gener
Hora: 2/4 de 8 del vespre
Lloc: Cal Sitges (biblioteca)

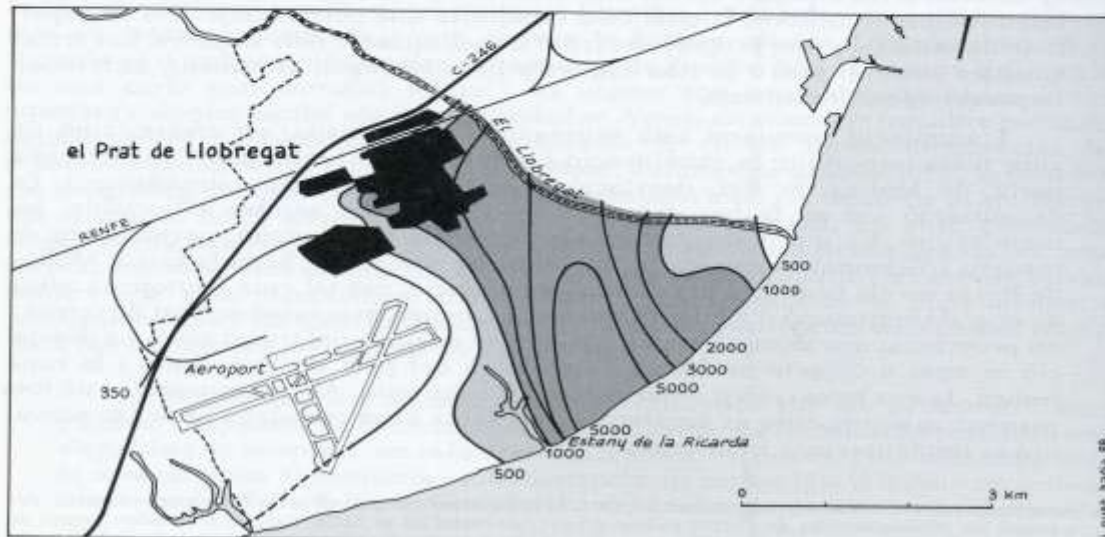
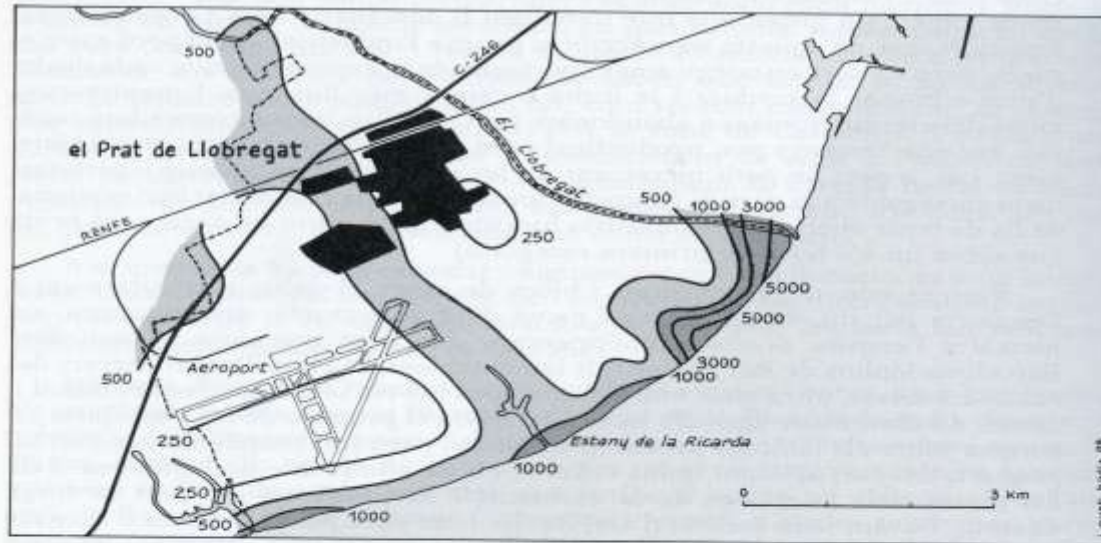
Organitza



Intrusión salina

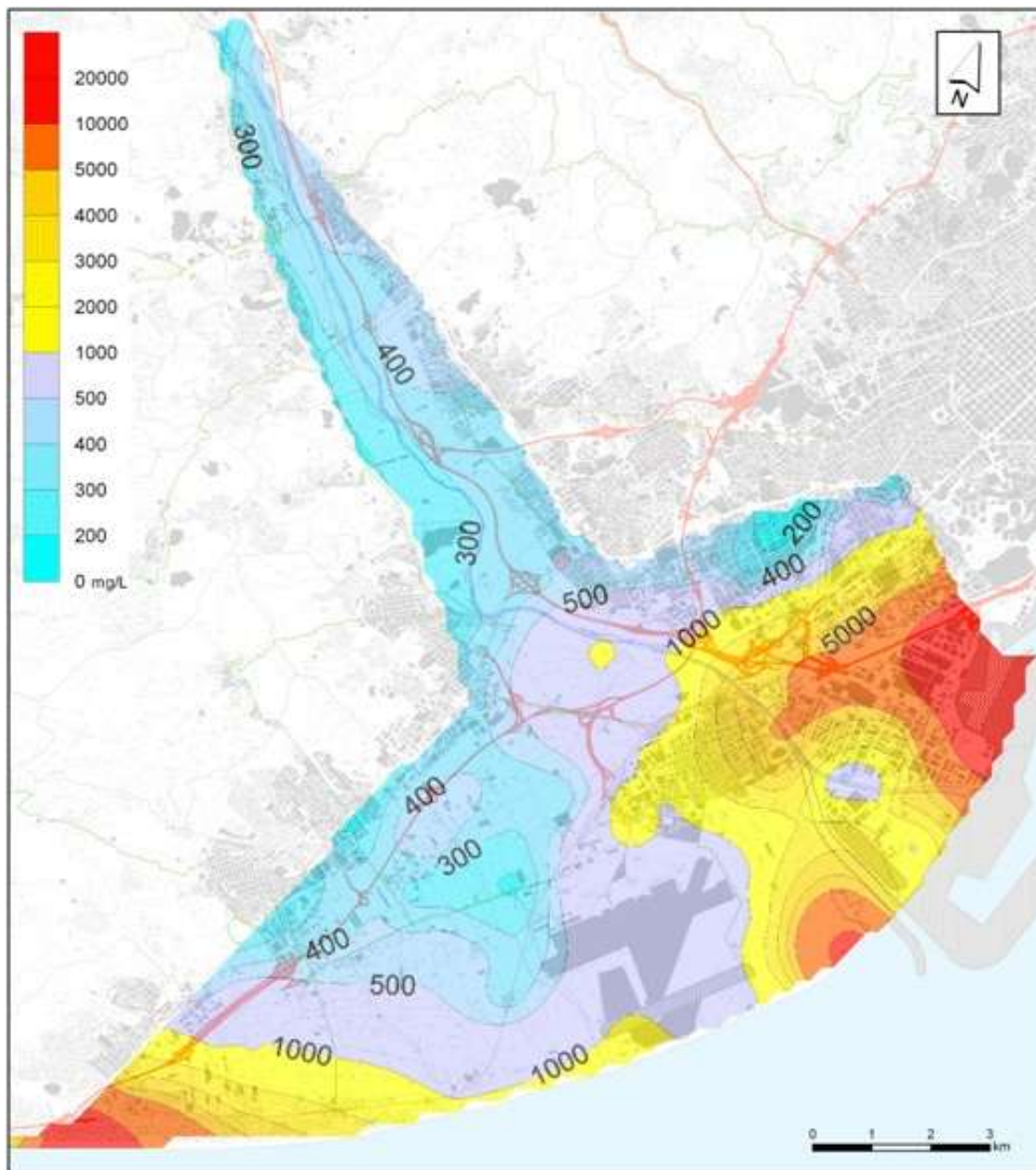


Intrusió salina abans



87. Evolució de la concentració de clorurs, expressada en ppm de Cl⁻, a l'aqüífer superficial del marge dret del delta del Llobregat, de l'any 1966 (a dalt) a l'any 1983 (a baix).
[Dibuixat, a partir de fonts diverses, per J. Nuet i Badia.]

Intrusió salina ara





13 d'abril de 2010
Ophrys tenthredinifera
(Abellera vermella)



11-6-2011



Gaviotas de Audouin
(*Larus Audouinii*)
en cortejo



22 de març de 2010
Dia per la terra

S.O.S.
DELTA



plataforma
en defensa del
**delta del
llobregat**



GRUP BARCELONA



sosdeltallobregat.wordpress.com



ATUREM EUROVEGAS

- Salvem el Delta del Llobregat -

Áreas Importantes para la Conservación de las Aves



SEO/BirdLife
www.seo.org

BirdLife
IBA
ÁREA
IMPORTANTE
PARA LA
CONSERVACIÓN
DE LAS AVES



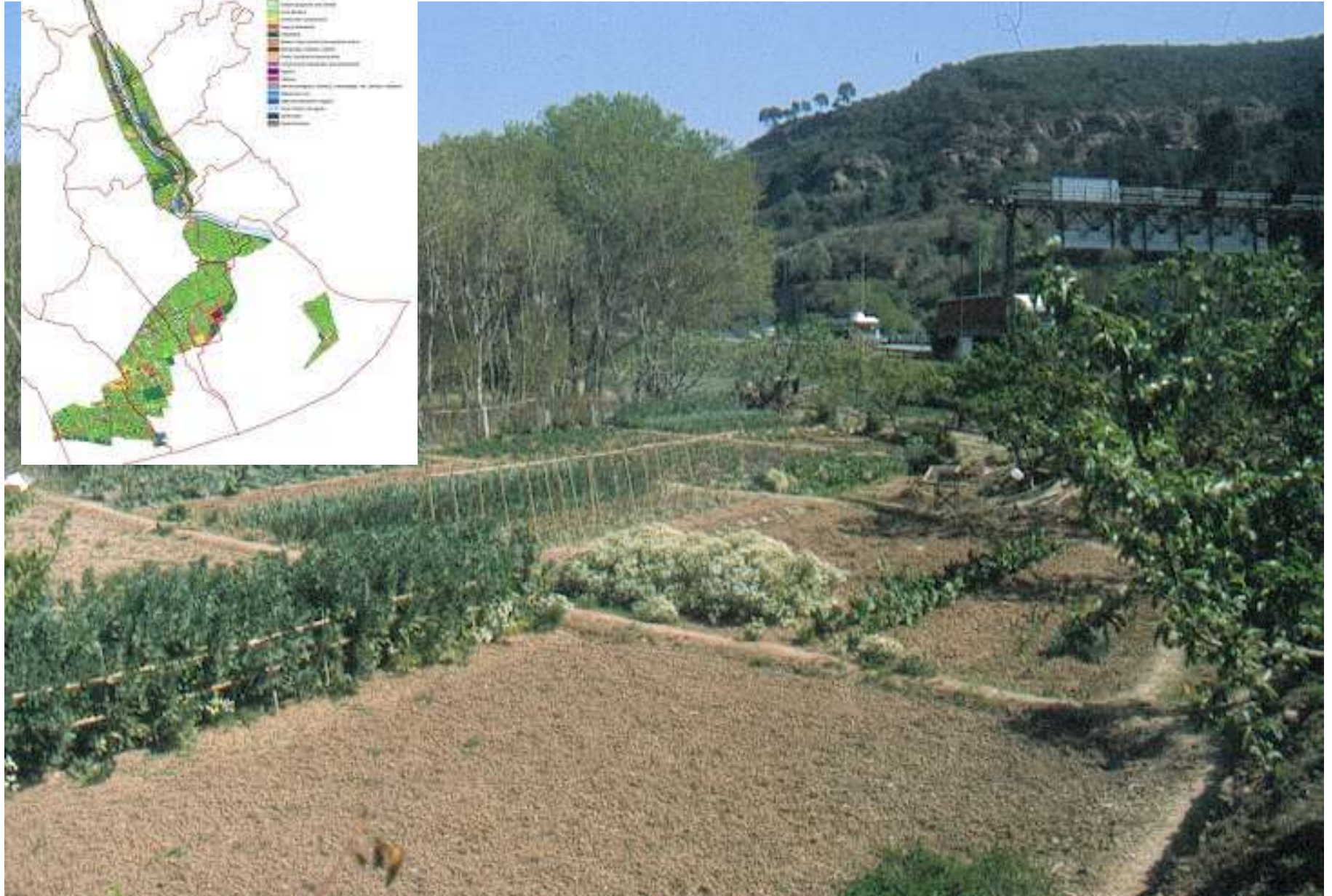
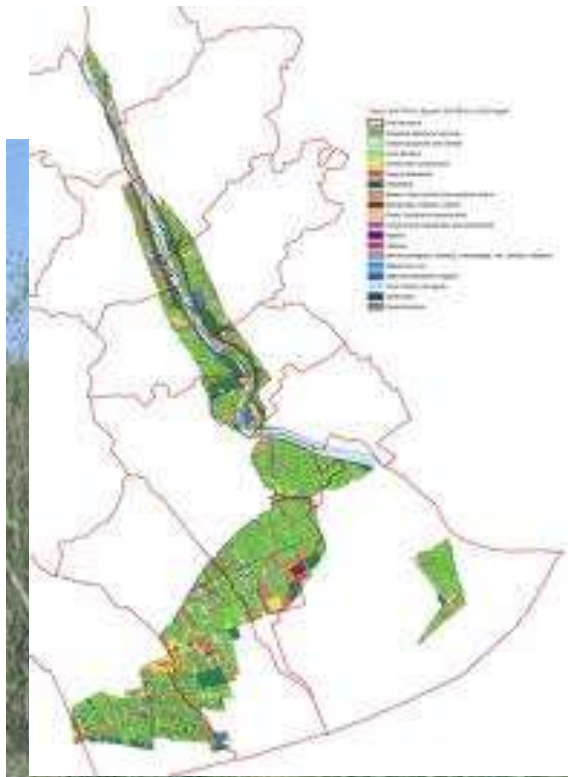
Espais per gaudir



Pinedes i llacunes al delta



Espais agraris



Picot garser petit



Llúdriga



Tortuga de rierol



Martinet menuut





Canviar la cultura sobre l'espai fluvial



Informació a la ciutadania



Can Dimoni abans



Can Dimoni ara



blauet

