

I DESPRÉS D'EUROVEGAS QUÉ!!!???



Salva Solé



RIU VELL...RIU NOU



REGENERACIÓ NOVA DESEMBOCADURA

- Desviament al setembre de 2004 per l'ampliació del port



REGENERACIÓ NOVA DESEMBOCADURA

- Canyissars, jonqueres i bogues



REGENERACIÓ NOVA DESEMBOCADURA

- Colònia de gavina corsa (des de 2009; 546 parelles al 2012)
- Gavina endèmica del Mediterrani
- Única zona de cria a Catalunya a banda del Delta de l'Ebre
- Estatus de conservació a nivell mundial:
VULNERABLE
- Clau per la conservació (60% de la població concentrada al Delta de l'Ebre)



REGENERACIÓ NOVA DESEMBOCADURA

- 136 espècies d'ocells (33 de l'Annex I de la Directiva Aus); un 37% de les 360
- Nidificació d'ànec blanc i xibec, hivernada de 500 ànecs (1/3 del 2012), flamencs, becplaner, agró blanc, gavina capnegra, blauet, etc



REGENERACIÓ NOVA DESEMBOCADURA

- DIA: desviament del riu condicionat a l'inclusió de la nova desembocadura a la RN Cal Tet-ca l'Arana



RIU VELL: UN SUPERVIVENT

- Sepultació d'uns 3km de riu excepte els darrers 500m
- Alimentació només aquífer = estany
- Només queden un 2% de les zones humides que hi havien fa 150 anys



Desembocadura 1983 (Carles Juscafresa)



Desembocadura 2012 (X.Larruy)

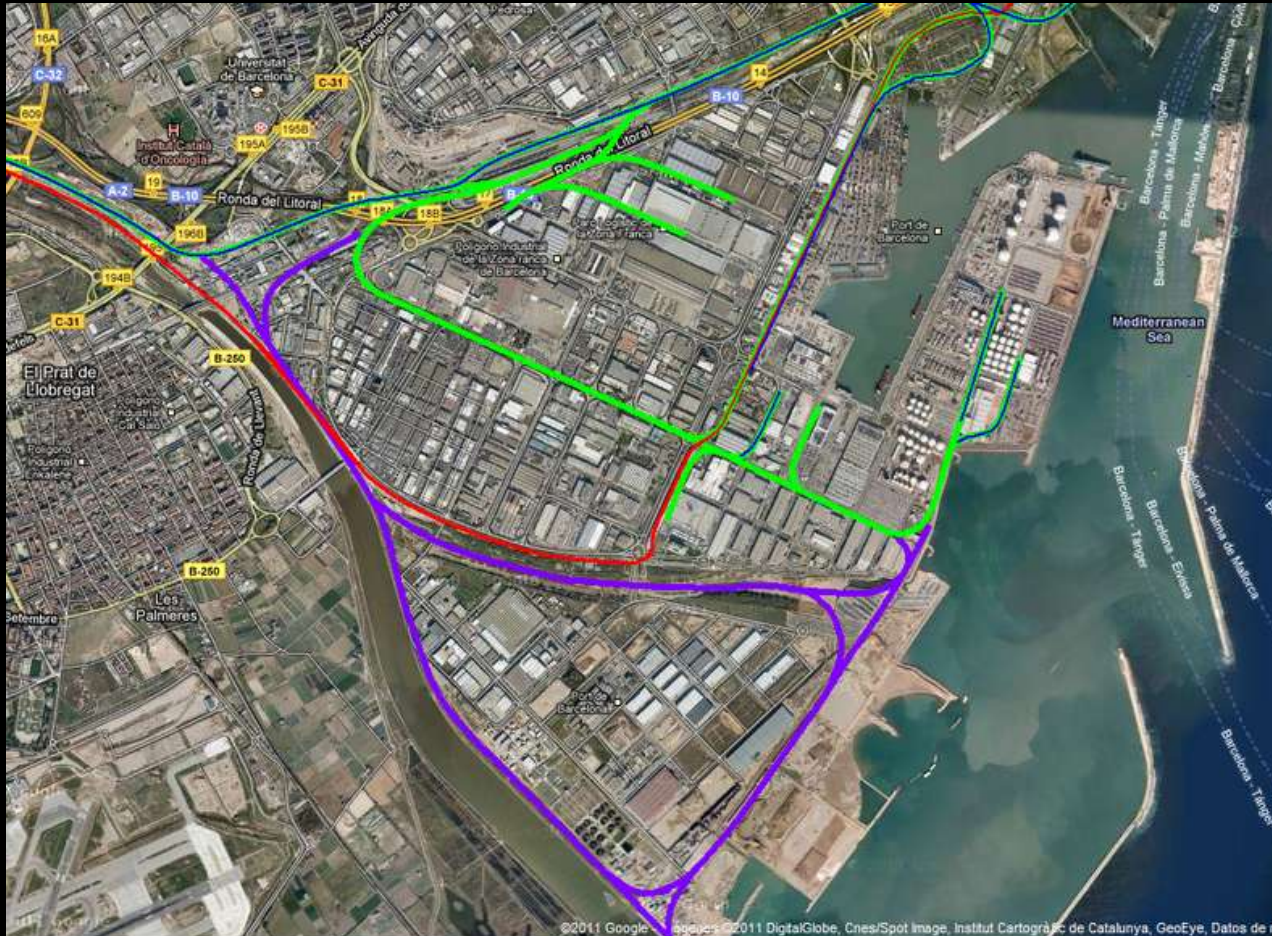
RIU VELL: UN SUPERVIVENT

- Nidificació de martinet menut i polla blava (inclosos a l'Annex I de la Directiva Aus)
- Migració /hivernada de agró roig, martinet ros, blauet, morell cap-roig, xibec, etc

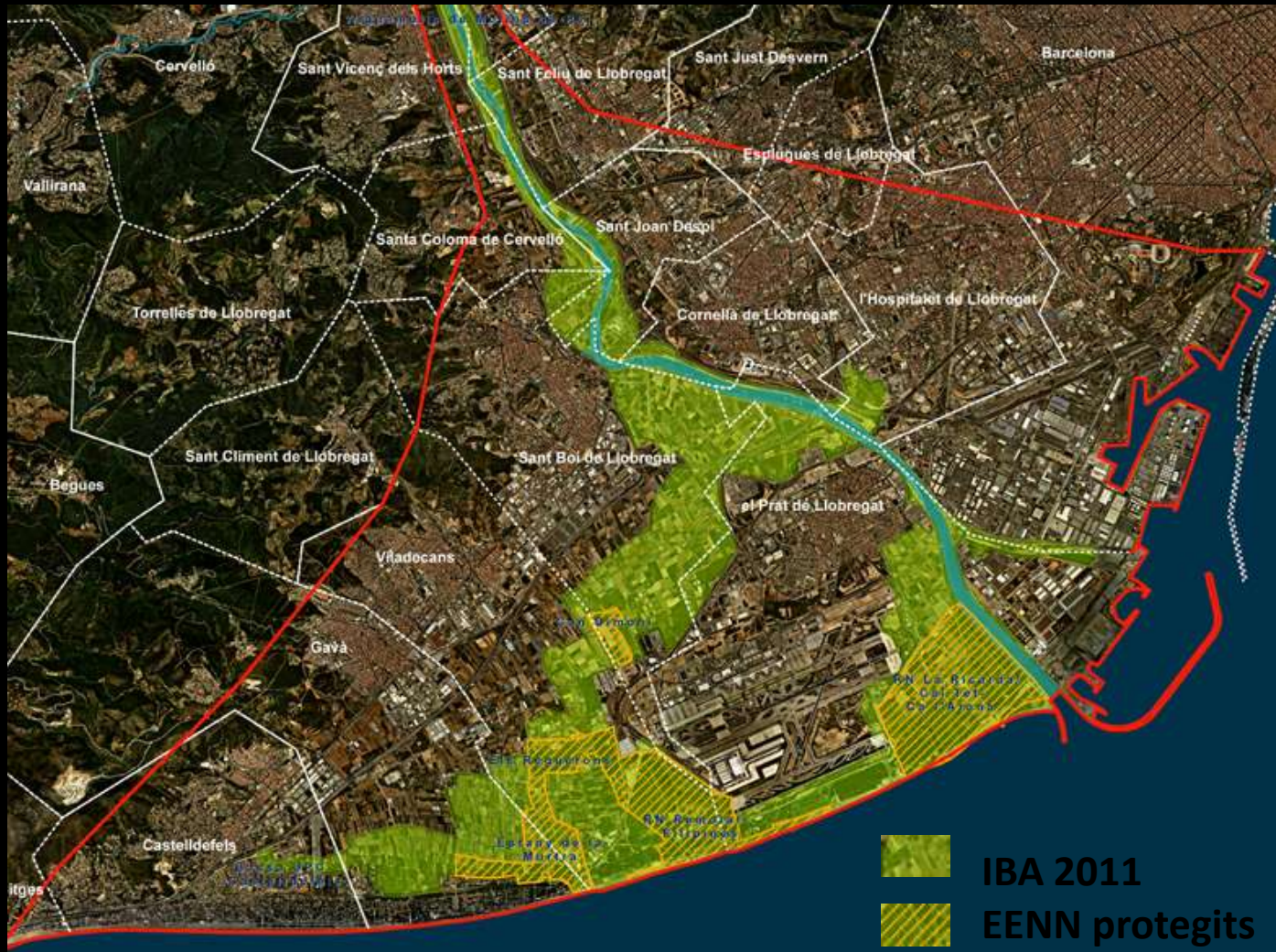


RIU VELL: UN SUPERVIVENT

- Accessos ferroviaris (nou EIMA)



AMPLIACIÓ DELS EENN PROTEGITS...



...INCLOENT LA LLERA DEL RIU!!!

I DESPRÉS D'EUROVEGAS...

- Campanya “Pagesia per al futur”
 - Recollida de peticions d'accès al terrenys agrícoles
 - Entrega col·lectiva per presionar les institucions a facilitar e impulsar aquest accés a la terra
- Inventari de terres en desús



I DESPRÉS D'EUROVEGAS...

- Creació Escola agrícola (formació de pagesos)
- Demanda de millor protecció pels terrenys agrícoles del Delta del Llobregat i la Vall Baixa (veure EUROVEGAS!!!)

